

Scuola Primaria “Carducci” (I.C. 15 - B.go Venezia)

Scheda da ultimare

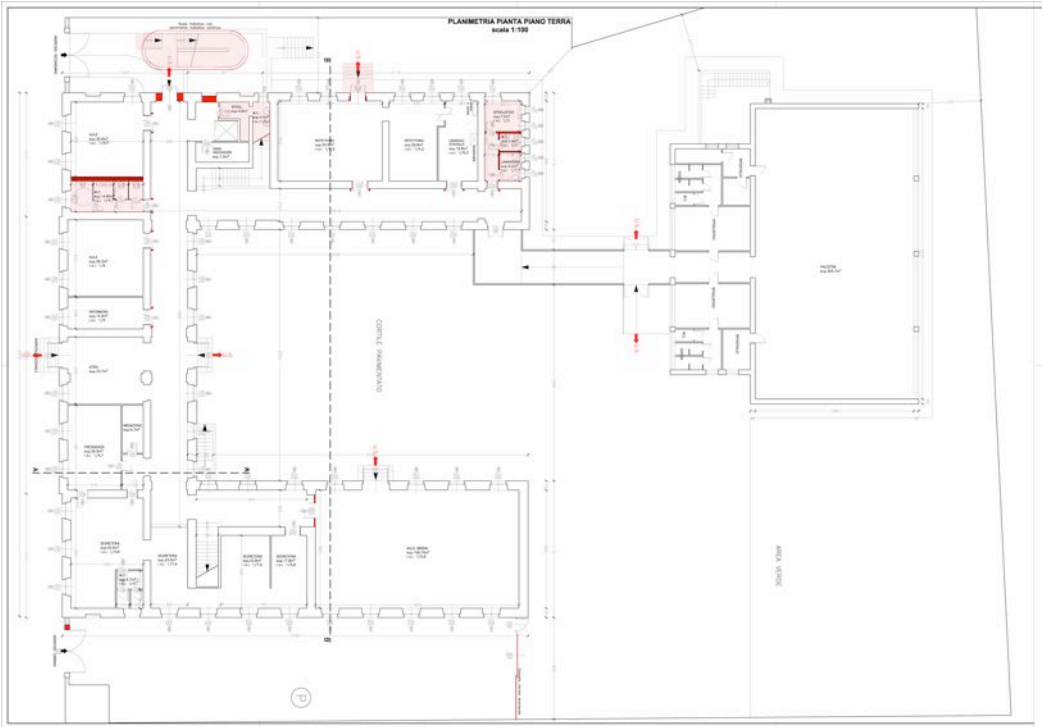
Ristrutturazione generale e adeguamento alle normative

Importo: € 1.500.000,00

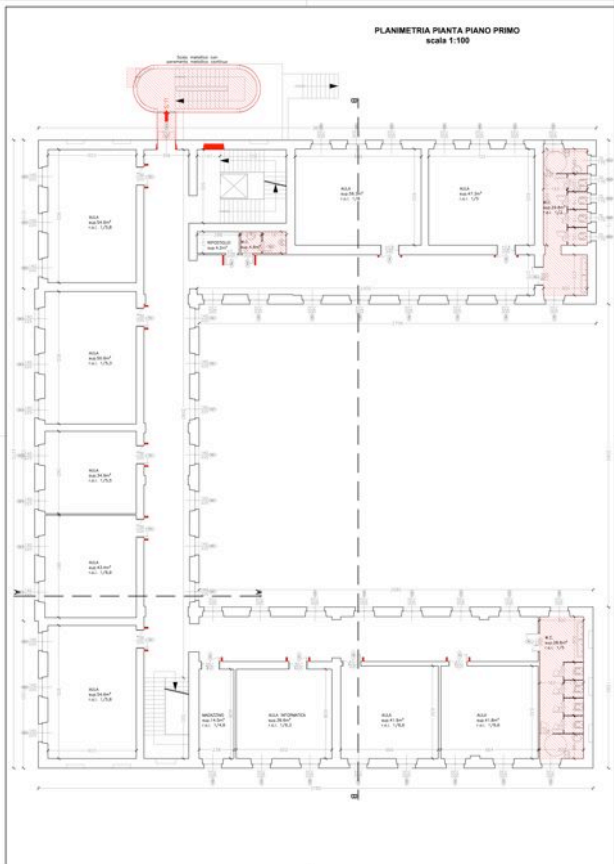
Intervento progettato e finanziato

Principali opere che verranno eseguite:

- adeguamento delle vie d'esodo con la formazione di scala interna adeguata alla normativa antincendio;
- adeguamento dei locali refettorio con la formazione di locali di servizio per il personale e uscita di emergenza;
- sostituzione di alcuni elementi di solaio di copertura ammalorati o carenti strutturalmente con forme, materiali e posizione eguali ai preesistenti;
- rifacimento del manto di copertura con la sostituzione dello strato impermeabilizzante e delle lattonerie;
- rifacimento del pacchetto coibente del sottotetto;
- nuova distribuzione dei servizi igienici;
- interventi protettivi e di risanamento (serramenti interni, pavimenti, controsoffitti);
- nuova tinteggiatura e la ripresa degli intonaci delle facciate;
- interventi di rifacimento degli impianti elettrici e di illuminazione;
- interventi di rifacimento degli impianti idrico sanitari;
- adeguamenti degli impianti termosanitari;
- formazione della linea idrica antincendio;
- opere interne di natura tecnologica e funzionale (adeguamento di locali ad archivio);
- interventi protettivi e di risanamento (serramenti esterni);
- interventi di manutenzione della palestra;
- impianti elettrici della palestra e degli archivi.



PLANIMETRIA PIANTA PIANO PRIMO
scala 1:100



PLANIMETRIA PIANTA PIANO SECONDO
scala 1:100

